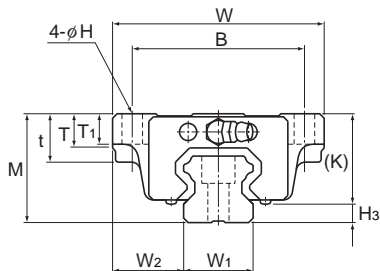


Typen HSR-B, HSR-BM, HSR-LB und HSR-LBM



Baugröße	Außenabmessungen			Abmessungen Führungswagen											Schmier nippel	H ₃
	Höhe	Breite	Länge	B	C	H	L ₁	t	T	T ₁	K	N	E			
	M	W	L	B	C	H	L ₁	t	T	T ₁	K	N	E			
HSR 15B HSR 15BM	24	47	56,6	38	30	4,5	38,8	11	7	7	19,3	4,3	5,5	PB1021B	4,7	
HSR 20B HSR 20BM	30	63	74	53	40	6	50,8	10	9,5	10	26	5	12	B-M6F	4	
HSR 20LB HSR 20LBM	30	63	90	53	40	6	66,8	10	9,5	10	26	5	12	B-M6F	4	
HSR 25B HSR 25BM	36	70	83,1	57	45	7	59,5	16	11	10	30,5	6	12	B-M6F	5,5	
HSR 25LB HSR 25LBM	36	70	102,2	57	45	7	78,6	16	11	10	30,5	6	12	B-M6F	5,5	
HSR 30B HSR 30BM	42	90	98	72	52	9	70,4	18	9	10	35	7	12	B-M6F	7	
HSR 30LB HSR 30LBM	42	90	120,6	72	52	9	93	18	9	10	35	7	12	B-M6F	7	
HSR 35B HSR 35BM	48	100	109,4	82	62	9	80,4	21	12	13	40,5	8	12	B-M6F	7,5	
HSR 35LB HSR 35LBM	48	100	134,8	82	62	9	105,8	21	12	13	40,5	8	12	B-M6F	7,5	
HSR 45B HSR 45LB	60	120	139 170,8	100	80	11	98 129,8	25	13	15	50	10	16	B-PT1/8	10	
HSR 55B HSR 55LB	70	140	163 201,1	116	95	14	118 156,1	29	13,5	17	57	11	16	B-PT1/8	13	
HSR 65B HSR 65LB	90	170	186 245,5	142	110	16	147 206,5	37	21,5	23	76	19	16	B-PT1/8	14	
HSR 85B HSR 85LB	110	215	245,6 303	185	140	18	178,6 236	55	28	30	94	23	16	B-PT1/8	16	

Aufbau der Bestellbezeichnung

HSR25 B 2 QZ UU C0 M +1200L P T M - II

Bau-
größe

Wagen-
typ

Mit Schmiersystem
QZ

Zubehör für
Abdichtung (*1)

korrosionsbeständiger Stahl
Führungswagen

Schienenlänge
(mm)

Symbol für Genauigkeitsklasse (*3)
Normalklasse (Kein Symbol) / Hochgenaue Klasse (H)
Präzisionsklasse (P) / Superpräzisionsklasse (SP)
Ultrapräzisionsklasse (UP)

Anzahl der
Schienen für
Paralleleinsatz
in einer Ebene (*4)

Anzahl der
Führungswagen
pro Schiene

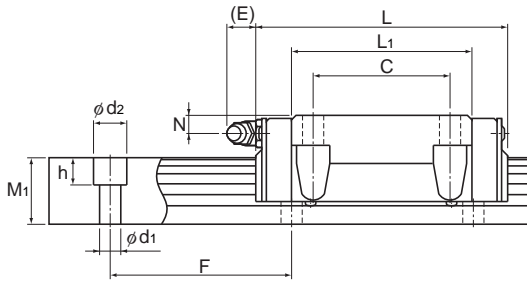
Symbol für die Vorspannungsklasse (*2)
Normal (Kein Symbol)
Leichte Vorspannung (C1)
Mittlere Vorspannung (C0)

Symbol für Genauigkeitsklasse (*3)
Normalklasse (Kein Symbol) / Hochgenaue Klasse (H)
Präzisionsklasse (P) / Superpräzisionsklasse (SP)
Ultrapräzisionsklasse (UP)

(*1) Siehe Zubehör zum Schutz gegen Verunreinigungen auf **▲1-352**. (*2) Siehe **▲1-90**. (*3) Siehe **▲1-95**. (*4) Siehe **▲1-35**.

Hinweis: Diese Bestellbezeichnung gibt ein Set mit einer Führungsschiene an. Für eine parallele Anordnung von beispielsweise zwei Schienen sind daher zwei Sets erforderlich.

Diese mit dem Schmiersystem QZ ausgestatteten Typen können nicht mit Schmiernippeln ausgerüstet werden.



Einheit: mm

Abmessungen Führungsschiene							Tragzahl		Zulässiges statisches Moment kNm*					Gewicht	
Breite		Höhe	Steigung		Länge*	C	C ₀	M _A		M _B		M _C	Führungswagen	Führungsschiene	
W ₁ ±0,05	W ₂	M ₁	F	d ₁ × d ₂ × h	Max.	kN	kN	1 Wagen	2 Wagen	1 Wagen	2 Wagen	1 Wagen	kg	kg/m	
15	16	15	60	4,5 × 7,5 × 5,3	3000 (1240)	8,33	13,5	0,0805	0,457	0,0805	0,457	0,0844	0,2	1,5	
20	21,5	18	60	6 × 9,5 × 8,5	3000 (1480)	13,8	23,8	0,19	1,04	0,19	1,04	0,201	0,35	2,3	
20	21,5	18	60	6 × 9,5 × 8,5	3000 (1480)	21,3	31,8	0,323	1,66	0,323	1,66	0,27	0,47	2,3	
23	23,5	22	60	7 × 11 × 9	3000 (2020)	19,9	34,4	0,307	1,71	0,307	1,71	0,344	0,59	3,3	
23	23,5	22	60	7 × 11 × 9	3000 (2020)	27,2	45,9	0,529	2,74	0,529	2,74	0,459	0,75	3,3	
28	31	26	80	9 × 14 × 12	3000 (2520)	28	46,8	0,524	2,7	0,524	2,7	0,562	1,1	4,8	
28	31	26	80	9 × 14 × 12	3000 (2520)	37,3	62,5	0,889	4,37	0,889	4,37	0,751	1,3	4,8	
34	33	29	80	9 × 14 × 12	3000 (2520)	37,3	61,1	0,782	3,93	0,782	3,93	0,905	1,6	6,6	
34	33	29	80	9 × 14 × 12	3000 (2520)	50,2	81,5	1,32	6,35	1,32	6,35	1,2	2	6,6	
45	37,5	38	105	14 × 20 × 17	3090	60 80,4	95,6 127	1,42 2,44	7,92 12,6	1,42 2,44	7,92 12,6	1,83 2,43	2,8 3,3	11	
53	43,5	44	120	16 × 23 × 20	3060	88,5 119	137 183	2,45 4,22	13,2 21,3	2,45 4,22	13,2 21,3	3,2 4,28	4,5 5,7	15,1	
63	53,5	53	150	18 × 26 × 22	3000	141 192	215 286	4,8 8,72	23,5 40,5	4,8 8,72	23,5 40,5	5,82 7,7	8,5 10,7	22,5	
85	65	65	180	24 × 35 × 28	3000	210 282	310 412	8,31 14,2	45,6 72,5	8,31 14,2	45,6 72,5	11 14,7	17 23	35,2	

Hinweis: Symbol M gibt an, dass korrosionsbeständiger Stahl für den Führungswagen, die Führungsschiene und die Kugeln verwendet wird. Mit diesem Symbol gekennzeichnete Typen sind daher hoch korrosions- und umweltbeständig.
Die maximale Länge unter "Länge*" gibt die maximale Standardlänge einer Führungsschiene an. (Siehe 1-88).
Zulässiges statisches Moment*: 1 Wagen: Zulässiges statisches Moment mit einem Führungswagen
2 Wagen: Zulässiges statisches Moment mit zwei eng zusammengesetzten Führungswagen