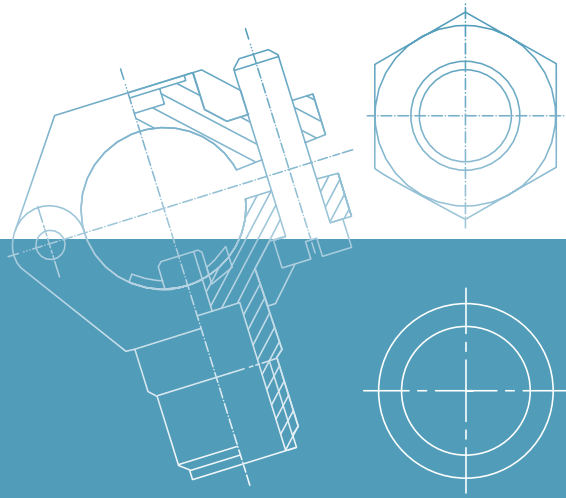


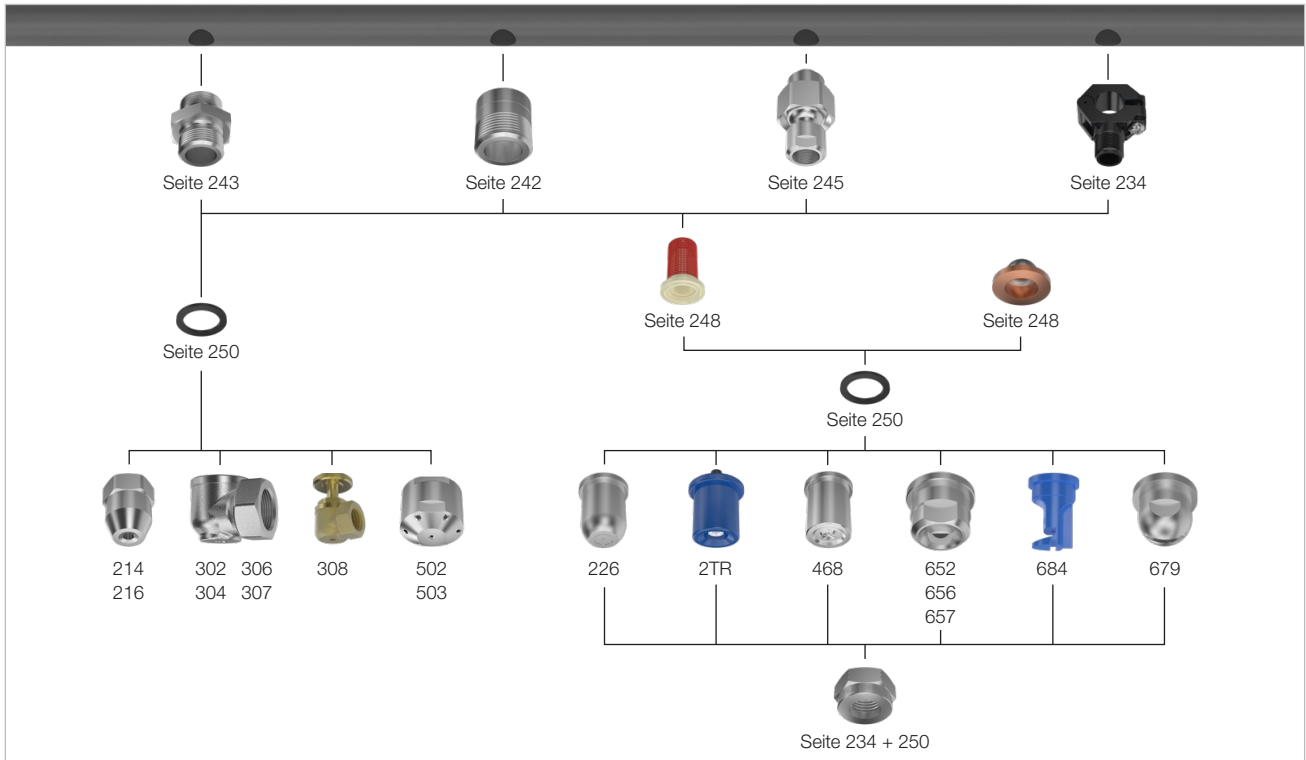
# ZUBEHÖR



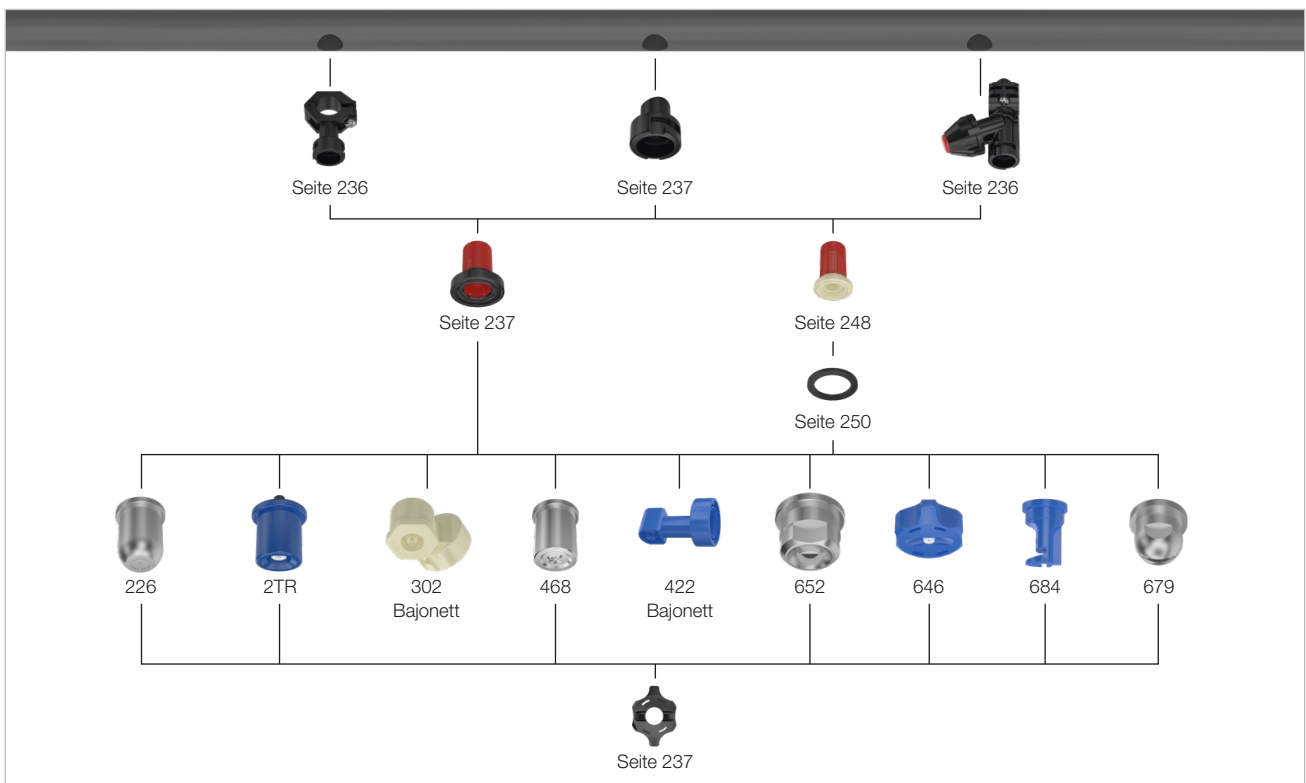
# **DÜSENBEFESTIGUNG** **MONTAGEMÖGLICHKEITEN** **FÜR ALLE ZWECKE**



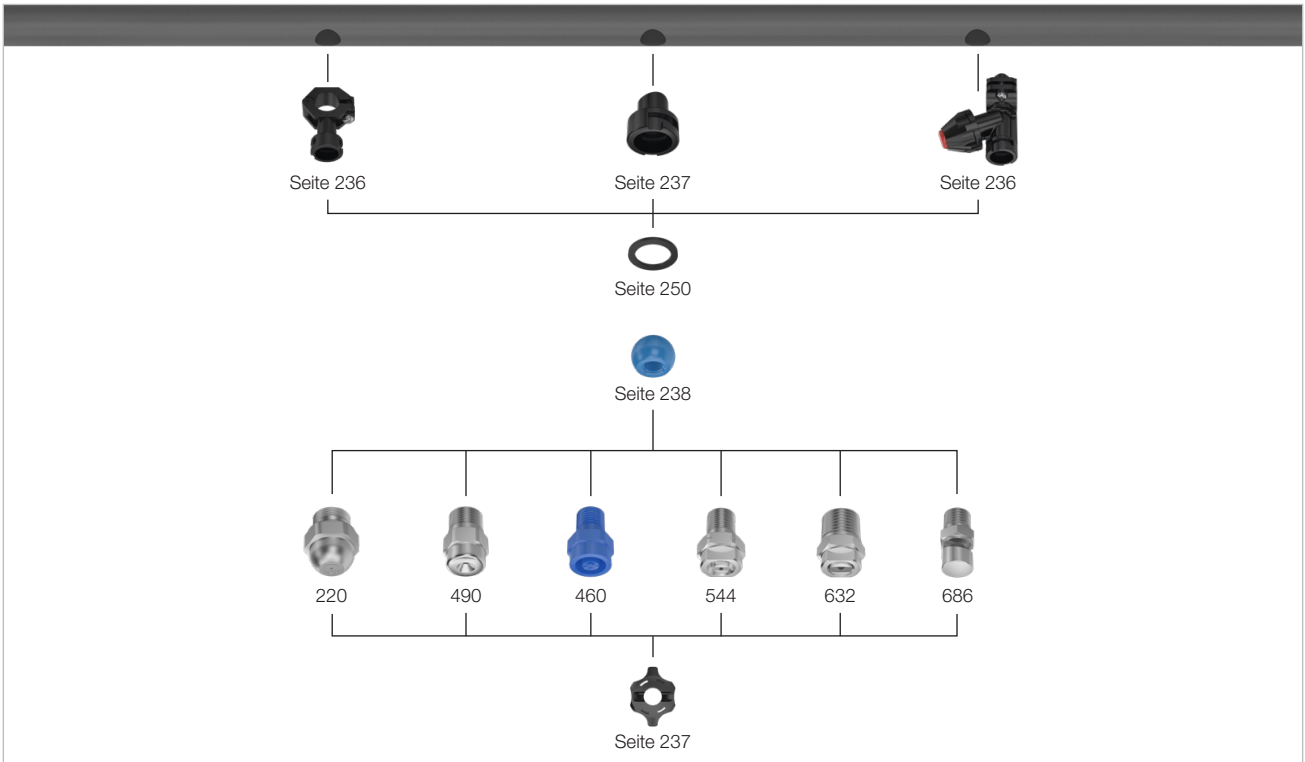
## Befestigungszubehör für Düsen ohne Gewinde oder mit Innengewinde



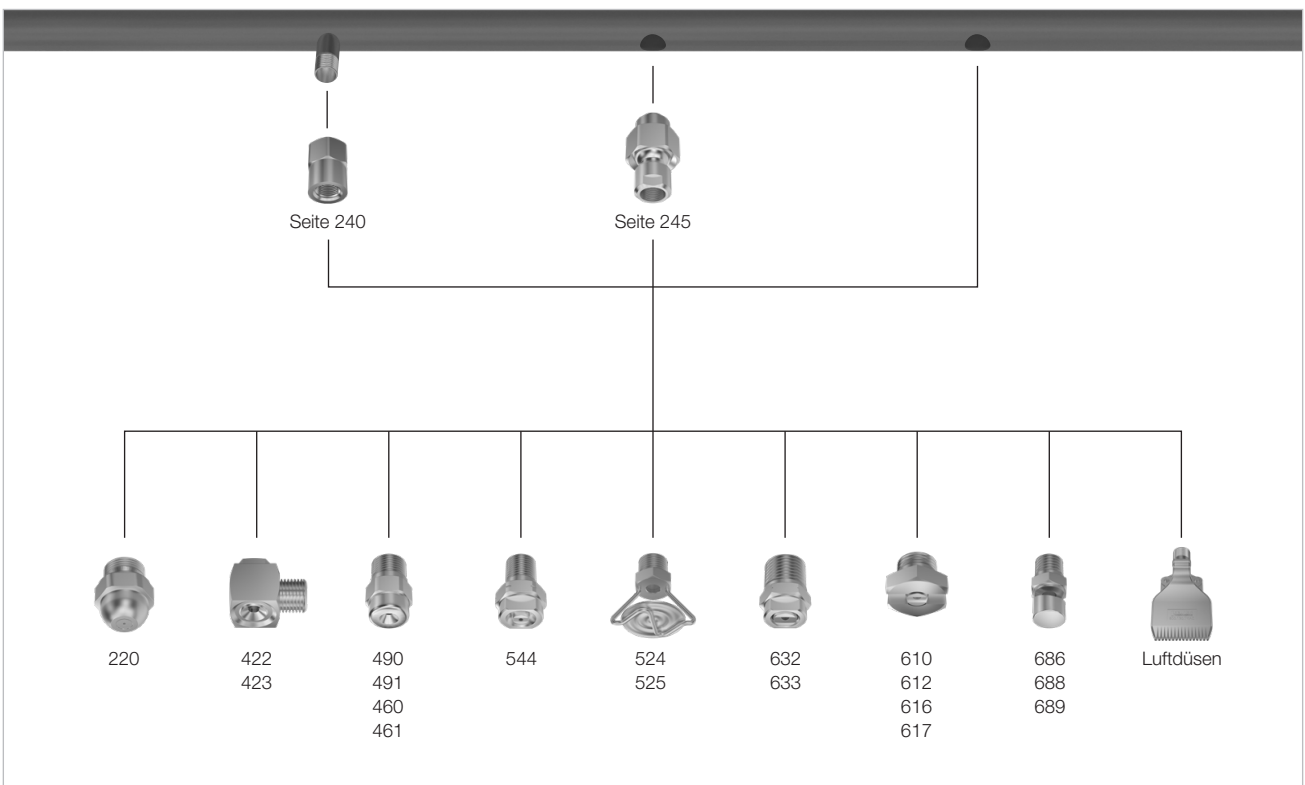
## Bajonett-Schnellverschlussystem für Düsen ohne Gewinde oder mit Bajonett-Anschluss



## Bajonett-Schnellverschlussystem mit Kugelgelenk für Düsen mit Außengewinde

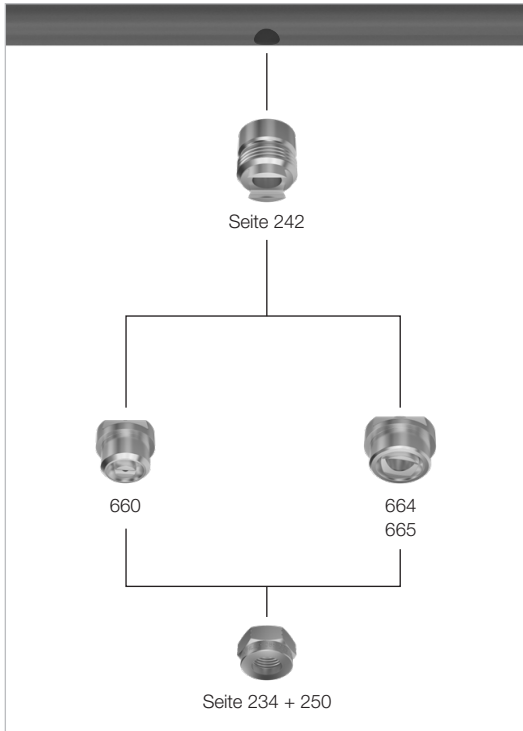


## Befestigungszubehör für Düsen mit Außengewinde

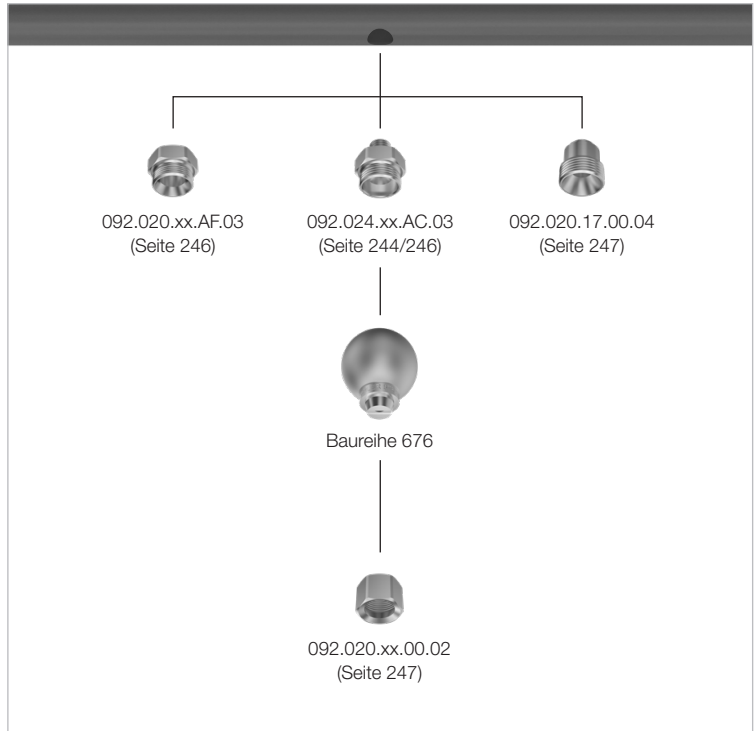




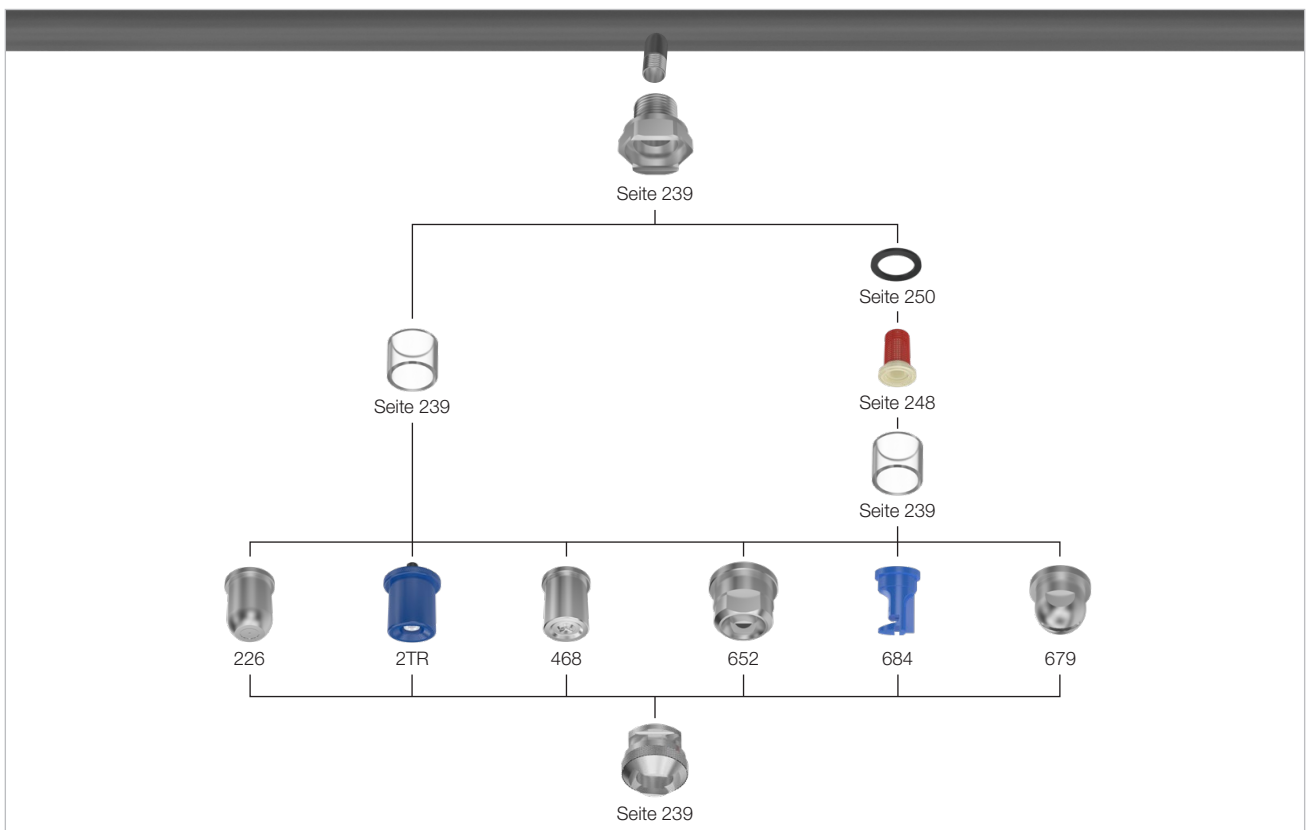
### Befestigungszubehör für Düsen mit Schwalbenschwanzausführung



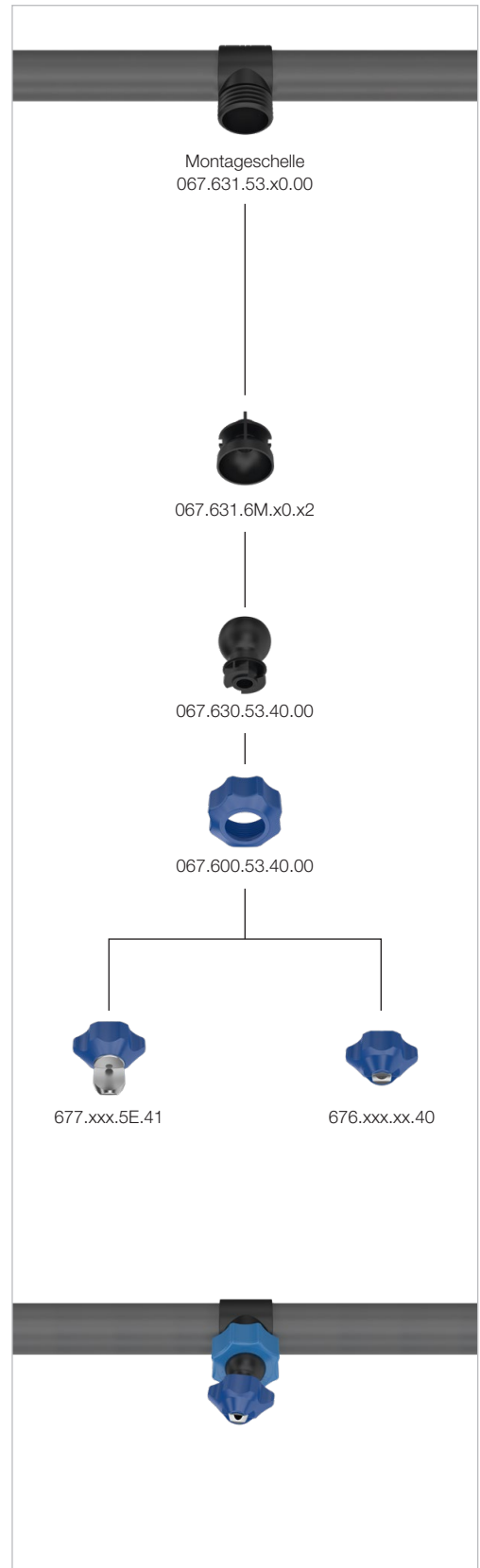
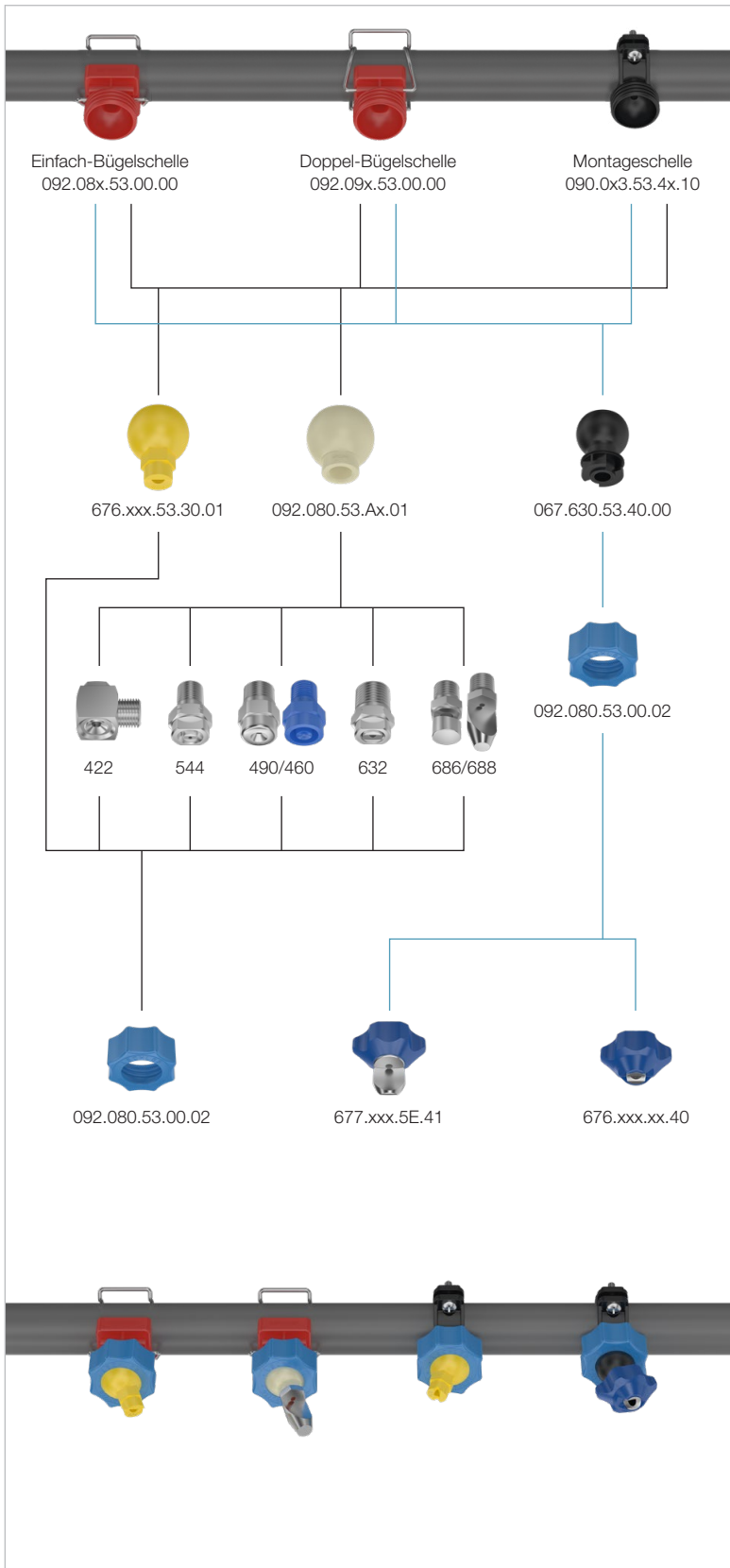
### Befestigungszubehör für Düsen mit integriertem Kugelgelenk



### TWISTLOC Schnellwechselsystem für Düsen ohne Gewinde



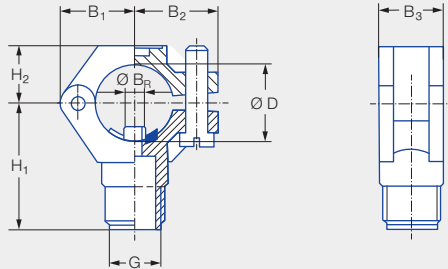
## MEMOSPRAY/Easy-Clip Kombinationsmöglichkeiten



# Montageschellen mit Außengewinde



## Montageschellen mit Außengewinde

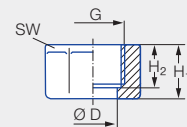
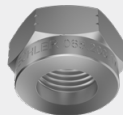


Baureihe	Bestell-Nr.			Schraube (Material)	G ISO 228	Rohr Ø	Abmessungen [mm]							Gewicht [g] (Polyamid)		
	Type	Mat.-Nr.					B <sub>1</sub>	B <sub>2</sub>	B <sub>3</sub>	H <sub>1</sub>	H <sub>2</sub>	Ø B <sub>R</sub> <sup>1</sup>	Ø B <sup>2</sup>		Ø D	
		51 schwarz	53 weiß													5E blau
		Polyamid	Polypropylen	PVDF												
226/2TR/ 216/302/ 308/350/468/ 652/679/684	090.053	●	●	●	Edelstahl 1.4301	3/8 A 3/8"	19,0	22,0	18,5	34,5	14,5	6,0	6,2-6,4	16,5-18,0	20,0	
	090.003	●	●	●		3/8 A 1/2"	21,2	23,8	18,5	36,5	16,5	6,0	6,2-6,4	20,0-22,0	20,0	
	090.013	●	●	●		3/8 A 3/4"	24,5	26,5	22,0	39,5	17,5	7,6	7,8-8,0	25,0-27,5	25,0	
	090.023	●	●	●		3/8 A 1"	30,0	31,0	22,0	44,0	21,0	10,6	10,8-11,0	32,0-34,5	32,0	
	090.033	●	●	●		3/8 A 1 1/4"	34,0	35,5	25,0	48,0	25,0	12,6	12,8-13,0	40,0-43,0	38,0	

<sup>1</sup> Ø B<sub>R</sub> = Zapfendurchmesser.

<sup>2</sup> Ø B = empfohlener Bohrungsdurchmesser.

## Überwurfmutter für Montageschellen



Baureihe	Bestell-Nr.					G ISO 228	Abmessungen [mm]				Gewicht [g]	
	Type	Mat.-Nr.					H <sub>1</sub>	H <sub>2</sub>	Ø D	SW		
		16	17 <sup>1</sup>	30	56 schwarz							5E blau
		Edelstahl 1.4305	Edelstahl 1.4571	Messing 2.0401	POM	PVDF						
226/2TR/ 468/548/ 652/660/679/ 684	065.200	●	●	●			3/8	13,0	10,0	12,8	22	25,0 (Messing)
	065.200				●	●	3/8	14,5	11,5	12,8	22	5,0 (PVDF)

<sup>1</sup> Wir behalten uns vor, unter der Material-Nr. 17 das Material 1.4571 oder 1.4404 zu liefern.

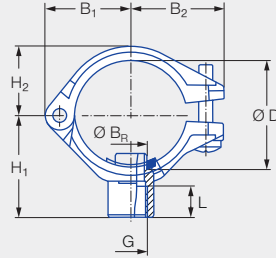
Bestell- Type + Material-Nr. = Bestell-Nr.  
Beispiel: 090.053 + 51 = 090.053.51

Siebfilter und Kugelrückschlagventile finden Sie auf Seite 248/249.

# Montageschellen mit Innengewinde



Montageschellen mit Innengewinde



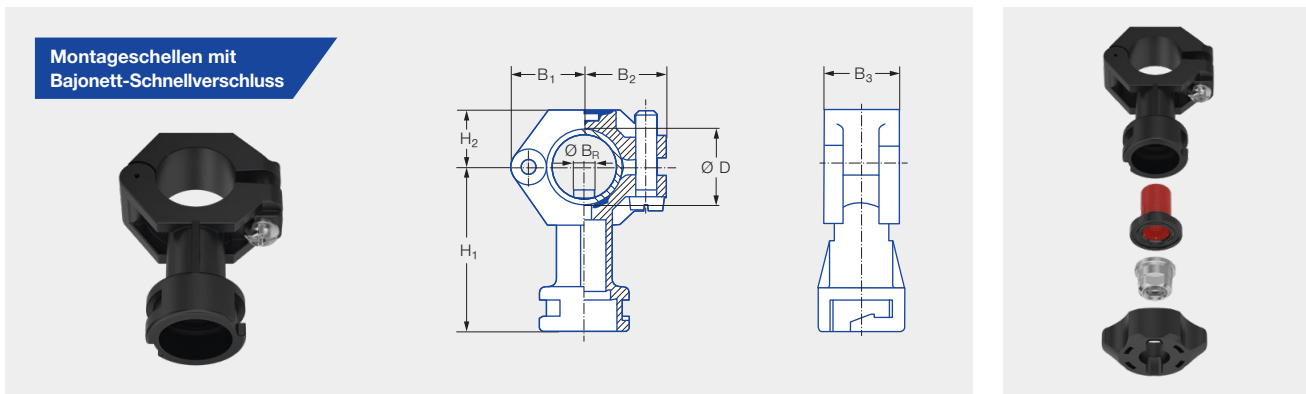
Für alle Düsen mit	Bestell-Nr.					Schraube (Material)	Rohr Ø	Abmessungen [mm]							Gewicht [g] (Polyamid)			
	Type	Mat.-Nr.			Anschluss			B <sub>1</sub>	B <sub>2</sub>	B <sub>3</sub>	H <sub>1</sub>	H <sub>2</sub>	L	Ø B <sub>R</sub> <sup>1</sup>		Ø B <sup>2</sup>	Ø D	
		51 schwarz Poly- amid	53 weiß Poly- propylen	5E blau PVDF	G 1/8 ISO 228													G 1/4 ISO 228
Außengewinde G 1/8 A ISO 228 G 1/4 A ISO 228	090.100	●	●	●	AB	AD	Edelstahl 1.4401	3/8"	20,0	23,0	18,5	28,0	14,0	12,0	6,0	6,2-6,4	16,5-18,0	18,0
	090.110	●	●	●	AB	AD		1/2"	22,0	25,0	18,5	31,0	16,0	12,0	6,0	6,2-6,4	20,0-22,0	19,0
	090.120	●	●	●	AB	AD		3/4"	25,0	28,0	22,0	33,0	19,0	12,0	7,6	7,8-8,0	25,0-27,5	24,0
	090.130	●	●	●	AB	AD		1"	30,0	33,0	22,0	36,0	23,0	12,0	10,6	10,8-11,0	32,0-34,5	34,0
	090.140	●	●	●	AB	AD		1 1/4"	34,0	37,0	25,0	40,0	28,0	12,0	12,6	12,8-13,0	40,0-43,0	39,0

<sup>1</sup> Ø B<sub>R</sub> = Zapfendurchmesser.

<sup>2</sup> Ø B = empfohlener Bohrungsdurchmesser.

Bestell- Type + Material-Nr. + Anschluss = Bestell-Nr.  
 Beispiel: 090.100 + 51 + AB = 090.100.51.AB

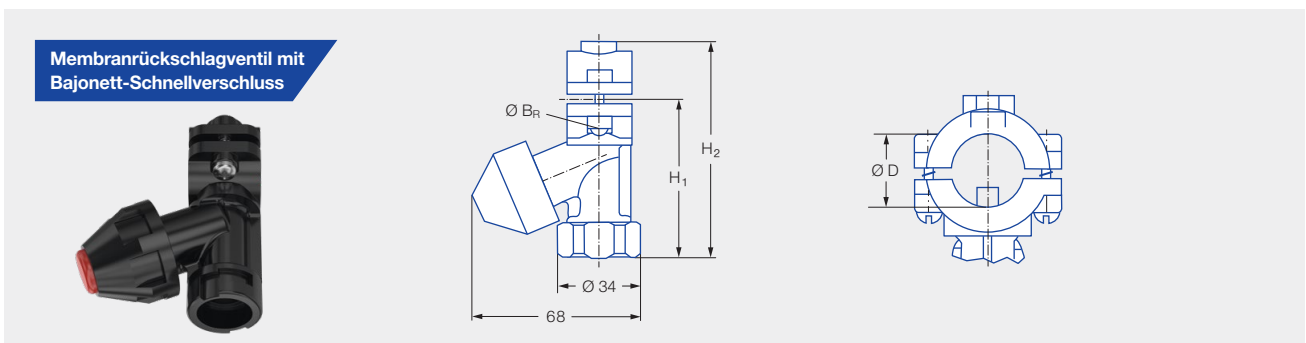
# Montageschellen mit Bajonett-Anschluss



Baureihe	Bestell-Nr.				Schraube (Material)	Rohr Ø	Abmessungen [mm]						Gewicht [g] (Polyamid)			
	Type	Mat.-Nr.					Anschluss	B <sub>1</sub>	B <sub>2</sub>	B <sub>3</sub>	H <sub>1</sub>	H <sub>2</sub>		Ø B <sub>R</sub> <sup>1</sup>	Ø B <sup>2</sup>	Ø D
		51 schwarz Polyamid	53 weiß Polypropylen	5E blau PVDF												
226/2TR/ 302 Bajonett/ 422 Bajonett/ 468/652/646/ 684/679	090.003	●	●	●	KA	Edelstahl 1.4301	1/2"	21,2	23,8	18,5	49,5	16,5	6,0	6,2–6,4	20,0–22,0	22,0
	090.013	●	●	●	KA		3/4"	24,5	26,5	22,0	52,5	17,5	7,6	7,8–8,0	25,0–27,5	26,0
	090.023	●	●	●	KA		1"	30,0	31,0	22,0	57,0	21,0	10,6	10,8–11,0	32,0–34,5	32,0

<sup>1</sup> Ø B<sub>R</sub> = Zapfendurchmesser.

<sup>2</sup> Ø B = empfohlener Bohrungsdurchmesser.



Baureihe	Bestell-Nr.			Schraube (Material)	Rohr Ø	Ø D [mm]	Druck [bar]		Abmessungen [mm]				Gewicht [g]	
	Type	Mat.-Nr.					Anschluss	Öffnungsdruck	Schließdruck	H <sub>1</sub>	H <sub>2</sub>	Ø B <sub>R</sub> <sup>1</sup>		Ø B <sup>2</sup>
		56 schwarz POM												
226/2TR/ 302 Bajonett/ 422 Bajonett/ 468/652/646/ 684/679	065.272	●		KH	Edelstahl 1.4305	1/2"	20,0–22,0	0,8	0,6	59,0	84,0	6,0	6,2–6,4	48,0
	065.272	●		KL		3/4"	25,0–27,5	0,8	0,6	66,0	90,0	9,6	9,8–10,0	53,0

<sup>1</sup> Ø B<sub>R</sub> = Zapfendurchmesser.

<sup>2</sup> Ø B = empfohlener Bohrungsdurchmesser.

Werkstoff	Max. Temperatur [°C]	Max. Druck [bar]
PA, PP, PVDF, POM	65	10
PA, PP, PVDF, POM	80	8
PVDF	100	4

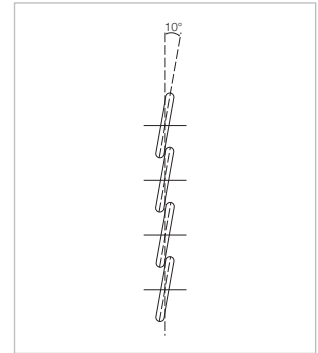
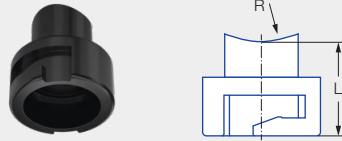
**Hinweis:** Bitte achten Sie beim Einsatz von Bajonett-Montageschellen in Verbindung mit Bajonett-Schnellverschlussmuttern auf die Materialkombination. Bei Verwendung unterschiedlicher Materialien kann es zu Schwergängigkeit kommen.



# Zubehör für Bajonett-System



## Bajonett-Anschweißnippel



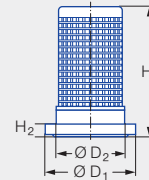
Baureihe	Bestell-Nr.			Abmessungen [mm]		Gewicht [g]
	Type	Mat.-Nr.		L	R	
		50	53			
226/2TR/302 Bajonett/ 422 Bajonett/468/ 652/646/684/679	<b>095.016.xx.08.05<sup>1</sup></b>	●	●	25,0	16,0	10,0

Verdrehung zur Rohrachse nach rechts. Verdrehwinkel 10°. Weitere Verdrehwinkel auf Anfrage.

<sup>1</sup> Ersetzen Sie „xx“ durch die gewünschte Material-Nr.

## Siebfilter mit Formdichtung

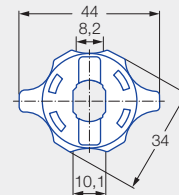
Passend für Bajonett-Schnellverschlussmutter 065.202



Leistungsgröße	Bestell-Nr.		Farbe	Abmessungen [mm]					Gewicht [g]
	Type	Mat.-Nr.		Maschenweite	H <sub>1</sub>	H <sub>2</sub>	Ø D <sub>1</sub>	Ø D <sub>2</sub>	
		7J							
xxx.32x-xxx.44x	<b>065.268</b>	●	blau	0,25	19,20	3,00	18,00	12,00	2,00
xxx.48x-xxx.56x	<b>065.269</b>	●	rot	0,65	19,20	3,00	18,00	12,00	2,00

## Bajonett-Schnellverschlussmuttern

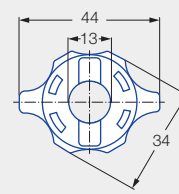
Inklusive Dichtung 065.242.73 (Material: Gummi)



Baureihe	Bestell-Nr.			Farbe	Gewicht [g]	
	Type	Mat.-Nr.				
		POM	Polypropylen			PVDF
652/679	<b>065.202.56.00</b>	●		rot	10,0	
	<b>065.202.53.00</b>		●	grau	10,0	
	<b>065.202.5E.00</b>			blau	10,0	

## Bajonett-Schnellverschlussmuttern

Inklusive Dichtung 065.242.73 (Material: Gummi)



Baureihe	Bestell-Nr.		Farbe	Gewicht [g]
	Type	Mat.-Nr.		
		POM		
226/2TR/ 468/684	<b>065.202.56.11</b>	●	schwarz	10,0
	<b>065.202.53.11</b>		grau	10,0

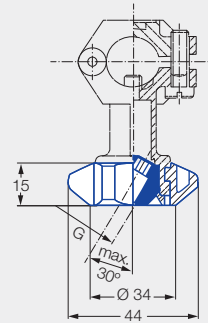
**Hinweis:** Bitte achten Sie beim Einsatz von Bajonett-Montageschellen in Verbindung mit Bajonett-Schnellverschlussmuttern auf die Materialkombination. Bei Verwendung unterschiedlicher Materialien kann es zu Schwergängigkeit kommen.



## Kugelgelenk für Bajonett-Schnellverschlussystem

Kugelgelenksystem für Düsen mit 1/8"- und 1/4"-Außengewinde.

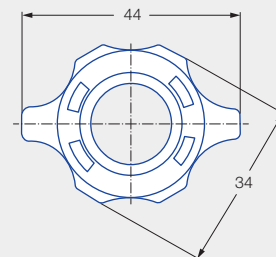
**Kugelstück für Montageschelle mit Bajonett-Schnellverschluss**



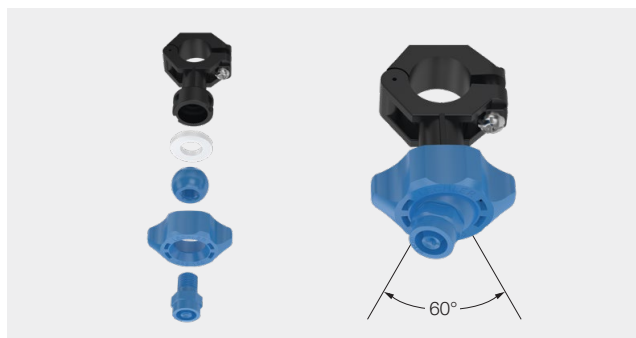
Für alle Düsen mit 1/8"- bzw. 1/4"-Außengewinde	Bestell-Nr.				Farbe	Gewicht [g]
	Type	Mat.-Nr.	Anschluss			
		PVDF	G 1/8 ISO 228	G 1/4 ISO 228		
Kugelstück	<b>092.150</b>	<b>5E</b>	<b>AB</b>	<b>AD</b>	blau	5,0

**Bajonett-Schnellverschlussmutter für Kugelstück**

Inklusive O-Ring  
Bestell-Nummer 095.015.7C.04.16.0  
(Material: 72 NBR 872)



Für alle Düsen mit 1/8"- bzw. 1/4"-Außengewinde	Bestell-Nr.			Farbe	Gewicht [g]
	Type	Mat.-Nr.			
		PVDF			
Schnellverschlussmutter	<b>092.150.5E.00</b>	●		blau	28,0



Max. Temperatur [°C]	Max. Druck [bar]
65	10
80	8
100	4

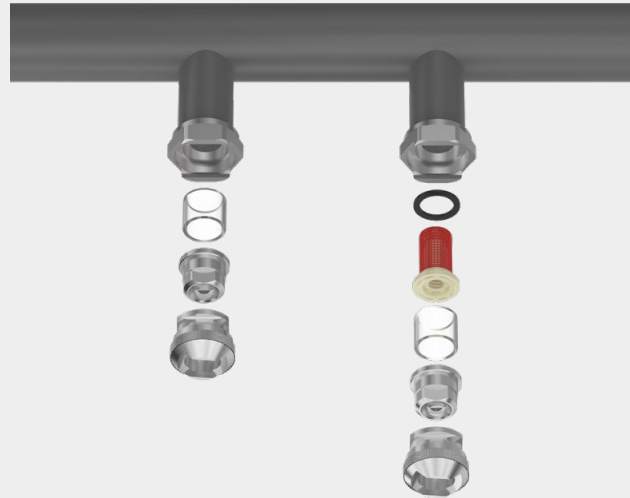
Bestell- Type + Material-Nr. + Anschluss = Bestell-Nr.  
Beispiel: 092.150 + 5E + AB = 092.150.5E.AB



## Lechler TWISTLOC, Düsenwechsel im Handumdrehen.

Sparen Sie Zeit und Geld mit dem Düsen-Schnellwechselsystem.

- **Schnell:**  
Nur eine Handumdrehung ist nötig, um die Düse ein- oder auszubauen.
- **Leicht:**  
Ohne Werkzeug und mit nur einer Hand montierbar – auch an schwer zugänglichen Stellen und bei schlechten Sichtverhältnissen.
- **Sicher:**  
Einbaufehler werden ausgeschlossen, die Düsen sind immer korrekt ausgerichtet.
- **Maximaldruck:**  
15 bar.



Systemkomponenten		Bestell-Nr.							Innen- Ø D [mm]	Gewicht [g]	
		Type	Mat.-Nr.				Anschluss				
			1C	16	5E	7A	EN 10226 R 1/4	EN 10226 R 3/8			Schweiß- an- schluss
Gewindenippel		092.102	•				CC		8,0	25,0	
		092.102	•					CE	11,6	25,0	
		092.102			•				CE	8,0	10,0
Schweißnippel		092.104	•					00	11,6	45,0	
Dichtung für Material 1.4301 und 1.4305		092.113			•				–	1,0	
Dichtung für Material PVDF		092.115			•				–	1,0	
Dichtung inkl. Gummidicht- ring bei Verwendung von Rückschlagventilen bzw. Siebfilter		092.116			•				–	2,0	
Dichtung inkl. Gummidicht- ring bei Verwendung von Rückschlagventilen bzw. Siebfilter, für Material PVDF		092.114			•				–	2,0	
Schnellverschluss Für Düsenbaureihe 652/679		092.106	•	•					–	20,0 (Edel- stahl)	
Schnellverschluss Für Düsenbaureihe 226/468/684		092.108	•	•					–	20,0 (Edel- stahl)	

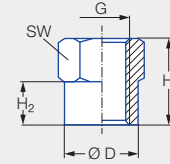
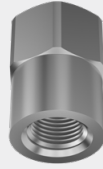


**Rückschlag-  
ventile, Siebfilter**  
Für Einbau in  
Nippel mit  
Innen-Ø 11,6 mm  
(s. Seite 248/249).

Bestell- Type + Material-Nr. + Anschluss = Bestell-Nr.  
Beispiel: 092.102 + 16 + CC = 092.102.16.CC



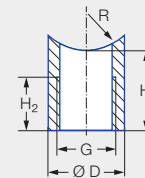
## Muffen



Für alle Düsen mit	Bestell-Nr.				G ISO 228	Abmessungen [mm]				Gewicht [g] (Messing)	
	Type	Mat.-Nr.				H <sub>1</sub>	H <sub>2</sub>	Ø D	SW		
		1Y	17	30							53
1/8"-Außengewinde	040.270	●		●		1/8	20,0	10,0	13,8	14	20,0
1/4"-Außengewinde	061.220	●		●		1/4	20,0	10,0	16,8	17	20,0
3/8"-Außengewinde	040.271		●	●		3/8	20,0	10,0	21,8	22	25,0
	040.271				●	3/8	20,0	11,0	25,0	22	25,0
1/2"-Außengewinde	040.272		●	●		1/2	30,0	15,0	26,5	27	70,0
3/4"-Außengewinde	061.620		●	●		3/4	40,0	20,0	31,5	32	108,0

**Hinweis:** Muffen sind auch zum Anschweißen geeignet.

## Muffen mit Radius

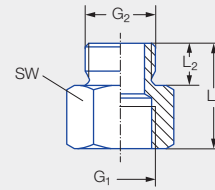


Für alle Düsen mit	Bestell-Nr.		G ISO 228	Abmessungen [mm]			Gewicht [g]
	Type	Mat.-Nr.		H <sub>1</sub>	H <sub>2</sub>	Ø D	
		1Y					
1/4"-Außengewinde	040.228.1Y.yy <sup>1</sup>	●	1/4	18,0	12,0	17,0	16,0

<sup>1</sup> Ersetzen Sie „yy“ durch den gewünschten Radius R (R = 10/13/16/20/25 oder 31 mm).

Bestell- Type + Material-Nr. = Bestell-Nr.  
 Beispiel: 040.270 + 1Y = 040.270.1Y

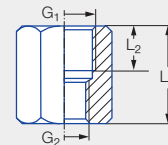
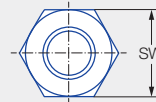
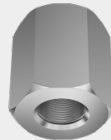
## Muffen



Anschlusskomponenten	Bestell-Nr.		G <sub>1</sub> ISO 228	G <sub>2</sub> ISO 228	Abmessungen [mm]			Gewicht [g] (Messing)	
	Type	Mat.-Nr.			L <sub>1</sub>	L <sub>2</sub>	SW		
		17	30						
1/8" auf 3/8"	<b>040.211</b>	●	●	1/8	3/8 A	20,0	10,0	22	40,0
1/4" auf 3/8" kurz	<b>065.221</b>	●	●	1/4	3/8 A	23,0	10,0	22	40,0
1/4" auf 3/8" lang	<b>065.228</b>	●	●	1/4	3/8 A	36,0 <sup>1</sup>	14,0	19	45,0
3/8" auf 3/8"	<b>065.220</b>	●	●	3/8	3/8 A	25,0	10,0	22	40,0
3/4" auf 3/4"	<b>065.620</b>	●	●	3/4	3/4 A	35,0	14,0	32	280,0

<sup>1</sup> Montage von Düsenfiltern und Kugelrückschlagventilen möglich (siehe Seite 248/249).

## Reduziermuffe

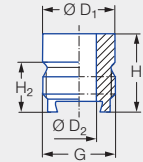


Anschlusskomponenten	Bestell-Nr.		G <sub>1</sub> ISO 228	G <sub>2</sub> ISO 228	Abmessungen [mm]			Gewicht [g]	
	Type	Mat.-Nr.			L <sub>1</sub>	L <sub>2</sub>	SW		
		1Y	30						
3/8" auf 1/4"	<b>095.019.30.00.23</b>		●	3/8	1/4	26,0	12,0	22	55,0

Bestell- Type + Material-Nr. = Bestell-Nr.  
 Beispiel: 040.211 + 17 = 040.211.17

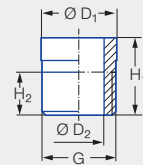


## Schweißnippel mit Schwalbenschwanzführung



Baureihe	Bestell-Nr.		G ISO 228	Abmessungen [mm]				Gewicht [g]
	Type	Mat.-Nr.		H <sub>1</sub>	H <sub>2</sub>	Ø D <sub>1</sub>	Ø D <sub>2</sub>	
		17 Edelstahl 1.4571						
660	<b>066.011</b>	●	3/8 A	18,0	11,5	16,5	8,0	21,0
664/665	<b>066.410</b>	●	3/4 A	27,0	15,5	28,0	14,0	65,0

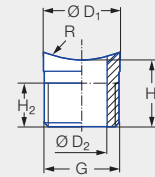
## Schweißnippel



Baureihe	Bestell-Nr.				G ISO 228	Abmessungen [mm]				Gewicht [g] (Messing)	
	Type	Mat.-Nr.				H <sub>1</sub>	H <sub>2</sub>	Ø D <sub>1</sub>	Ø D <sub>2</sub>		
		02 Stahl	17 Edelstahl 1.4571	30 Messing 2.0401							53 Poly- propylen
226/216/2TR/302/308/350/ 468/652/684/548/679	<b>065.210</b>	●	●	●	●	3/8 A	18,0	10,0	17,2	11,6	20,0
306/307/502/ 503/656/657	<b>065.610</b>	●	●		●	3/4 A	27,0	14,0	28,0	18,0	61,0

Bestell- Type + Material-Nr. = Bestell-Nr.  
 Beispiel: 066.011 + 17 = 066.011.17

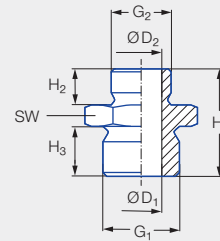
**Schweißnippel  
mit Radius**



Baureihe	Bestell-Nr.		G ISO 228	Abmessungen [mm]				Gewicht [g]
	Type	Mat.-Nr.		H <sub>1</sub>	H <sub>2</sub>	Ø D <sub>1</sub>	Ø D <sub>2</sub>	
		17 Edelstahl 1.4571						
226/216/2TR/302/308/350/ 468/652/684/548/679	<b>065.217.17.yy<sup>1</sup></b>	●	3/8 A	15,0	10,0	17,2	11,5	20,0
306/307/502/503/656/657	<b>065.612.17.yy<sup>1</sup></b>	●	3/4 A	23,0	14,0	28,0	18,0	61,0

<sup>1</sup> Ersetzen Sie „yy“ durch den gewünschten Radius R (R = 10/13/16/20/25 oder 31 mm).

**Doppelnippel**



Baureihe	Bestell-Nr.			G <sub>1</sub> ISO 228	G <sub>2</sub> ISO 228	Abmessungen [mm]					Gewicht [g] (Messing)	
	Type	Mat.-Nr.				H <sub>1</sub>	H <sub>2</sub>	H <sub>3</sub>	Ø D <sub>1</sub>	Ø D <sub>2</sub>		SW
		17 Edelstahl 1.4571	30 Messing 2.0401									
226/216/2TR/ 302/308/350/ 468/652/684/ 548/679	<b>065.215<sup>1</sup></b>	●	●	3/8 A	1/4 A	25,0	10,0	10,0	10,0	7,0	22	30,0
	<b>065.215.xx.02<sup>2</sup></b>	●	●	3/8 A	1/4 A	35,0	10,0	10,0	11,6	7,0	22	32,0
	<b>065.211</b>	●	●	3/8 A	3/8 A	25,0	10,0	10,0	11,5	–	22	25,0
	<b>065.211.xx.04<sup>2</sup></b>	●	●	3/8 A	1/2 A	30,0	10,0	14,0	11,5	–	27	62,0
306/307/502/503/ 656/657	<b>065.611</b>	●	●	3/4 A	3/4 A	35,0	14,0	14,0	18,0	–	32	90,0

<sup>1</sup> Nicht zu verwenden mit Rückschlagventil oder Siebfilter.

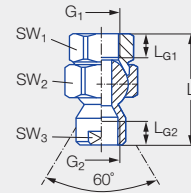
<sup>2</sup> Ersetzen Sie „xx“ durch die gewünschte Material-Nr.

Bestell- Type + Material-Nr. = Bestell-Nr.  
Beispiel: 065.217.17.yy + 17 = 065.217.17.yy.17

# Kugelgelenke mit Gewindeanschluss

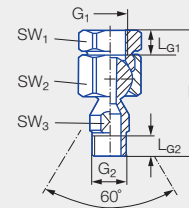


## Kugelgelenke mit Innengewinde



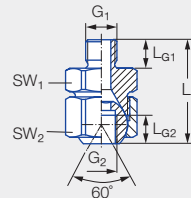
Für alle Düsen mit	Bestell-Nr.				G <sub>1</sub> ISO 228	G <sub>2</sub> ISO 228	Abmessungen [mm]						Gewicht [g] (Messing)
	Type	Mat.-Nr.		Anschluss			L	L <sub>G1</sub>	L <sub>G2</sub>	SW <sub>1</sub>	SW <sub>2</sub>	SW <sub>3</sub>	
		16 Edelstahl 1.4305	30 Messing 2.0401										
1/8"-Außengewinde	092.010	●	●	AB	1/8	1/8	43,1	8,0	8,0	22	24	13	110,0
1/4"-Außengewinde	092.020	●	●	AD	1/4	1/4	60,3	12,0	11,5	27	27	17	200,0
	092.021	●	●	AF	3/8	1/4	58,3	12,0	11,5	27	27	17	160,0
3/8"-Außengewinde	092.030	●	●	AF	3/8	3/8	56,0	12,0	12,0	27	30	19	185,0
1/2"-Außengewinde	092.040	●	●	AH	1/2	1/2	71,0	15,5	15,5	36	41	24	425,0
3/4"-Außengewinde	092.050	●	●	AL	3/4	3/4	80,0	17,0	17,0	41	46	30	595,0

## Kugelgelenke mit Außengewinde



Baureihe	Bestell-Nr.				G <sub>1</sub> ISO 228	G <sub>2</sub> ISO 228	Abmessungen [mm]						Gewicht [g] (Messing)
	Type	Mat.-Nr.		Anschluss			L	L <sub>G1</sub>	L <sub>G2</sub>	SW <sub>1</sub>	SW <sub>2</sub>	SW <sub>3</sub>	
		16 Edelstahl 1.4305	30 Messing 2.0401										
226/216/2TR/ 302/308/350/ 468/652/684/ 548/679	092.022	●	●	AD	1/4	3/8 A	64,0	12,0	10,0	27	27	17	135,0
	092.022	●	●	AF	3/8	3/8 A	62,0	12,0	10,0	27	27	17	165,0

## Kugelgelenke kompakt



Für alle Düsen mit	Bestell-Nr.				G <sub>1</sub> ISO 228	G <sub>2</sub> ISO 228	Abmessungen [mm]					Gewicht [g] (Messing)
	Type	Mat.-Nr.		Anschluss			L	L <sub>G1</sub>	L <sub>G2</sub>	SW <sub>1</sub>	SW <sub>2</sub>	
		16 Edelstahl 1.4305	30 Messing 2.0401									
1/8"-Außengewinde	092.010	●	●	AA	1/8 A	1/8	29,3	8,0	8,0	22	24	70,0
1/4"-Außengewinde	092.024	●	●	AC	1/4 A	1/4	44,0	12,0	12,0	27	27	140,0
3/8"-Außengewinde	092.030	●	●	AE	3/8 A	3/8	44,0	12,0	12,0	27	30	160,0

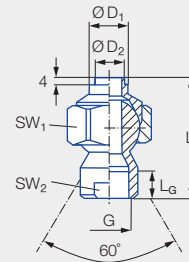
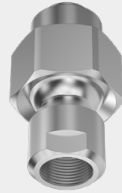
Bestell- Type + Material-Nr. + Anschluss = Bestell-Nr.  
 Beispiel: 092.010 + 16 + AB = 092.010.16.AB



# Kugelgelenke mit Schweißanschluss

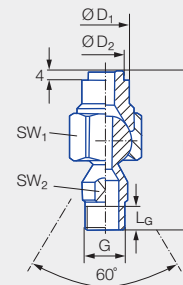
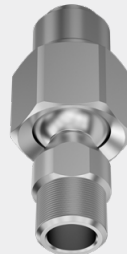


Kugelgelenke mit Schweißanschluss und Innengewinde



Für alle Düsen mit	Bestell-Nr.				G ISO 228	Abmessungen [mm]						Gewicht [g] (Messing)
	Type	Mat.-Nr.		Anschluss		L	$L_G$	$\varnothing D_1$	$\varnothing D_2$	$SW_1$	$SW_2$	
		16	30									
		Edelstahl 1.4305/ 1.4571	Messing 2.0401/ Edelstahl 1.0159									
1/8"-Außengewinde	<b>092.010</b>	●	●	<b>SB</b>	1/8	43,0	8,0	18,0	12,0	24	13	70,0
1/4"-Außengewinde	<b>092.020</b>	●	●	<b>SD</b>	1/4	64,5	11,5	20,0	15,0	27	17	150,0
3/8"-Außengewinde	<b>092.030</b>	●	●	<b>SF</b>	3/8	59,0	12,0	22,0	15,0	30	19	165,0
1/2"-Außengewinde	<b>092.040</b>	●	●	<b>SH</b>	1/2	71,1	15,5	22,0	15,0	41	24	350,0
3/4"-Außengewinde	<b>092.050</b>	●	●	<b>SL</b>	3/4	74,8	17,0	22,0	18,0	46	30	470,0

Kugelgelenke mit Schweißanschluss und Außengewinde



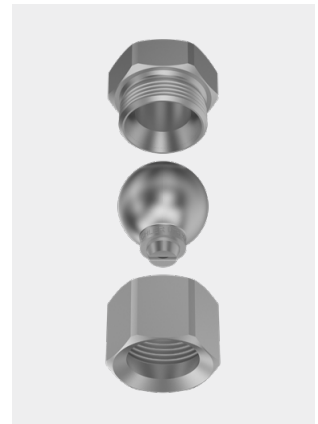
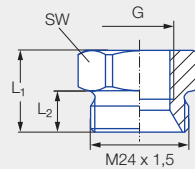
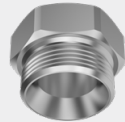
Baureihe	Bestell-Nr.				G ISO 228	Abmessungen [mm]						Gewicht [g]
	Type	Mat.-Nr.		Anschluss		L	$L_G$	$\varnothing D_1$	$\varnothing D_2$	$SW_1$	$SW_2$	
		16										
		Edelstahl 1.4305/ 1.4571										
226/216/2TR/ 302/308/350/ 468/652/684/ 548/679	<b>092.022</b>	●		<b>SE</b>	3/8 A	68,0	10,0	20,0	15,0	27	17	155,0

Bestell- Type + Material-Nr. + Anschluss = Bestell-Nr.  
 Beispiel: 092.010 + 16 + SB = 092.010.16.SB

# ➤ Zubehör für Düsen der Baureihe 676 mit integriertem Kugelgelenk



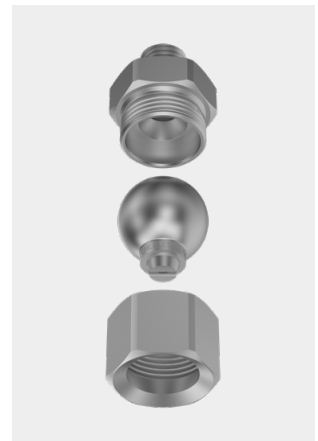
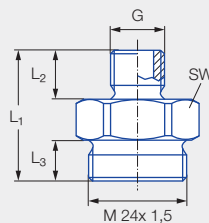
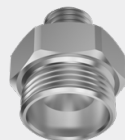
## Gewindemuffen



Baureihe	Bestell-Nr.		G ISO 228	Abmessungen [mm]			Gewicht [g] (Messing)	
	Type	Mat.-Nr.		L <sub>1</sub>	L <sub>2</sub>	SW		
		16						30
		Edelstahl 1.4305	Messing 2.0401					
676	092.020.xx.AF.03 <sup>1</sup>	●	●	3/8	20,0	10,0	27	50,0

<sup>1</sup> Ersetzen Sie „xx“ durch die gewünschte Material-Nr.

## Gewindenippel

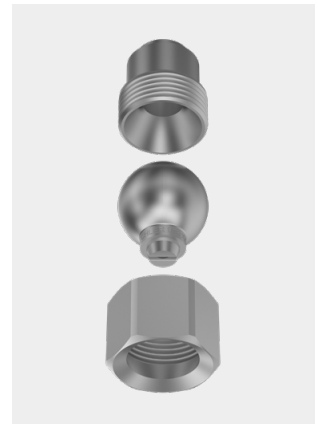
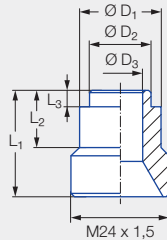


Baureihe	Bestell-Nr.		G ISO 228	Abmessungen [mm]			Gewicht [g] (Messing)		
	Type	Mat.-Nr.		L <sub>1</sub>	L <sub>2</sub>	L <sub>3</sub>			
		16						30	
		Edelstahl 1.4305	Messing 2.0401						
676	092.024.xx.AC.03 <sup>1</sup>	●	●	1/4 A	32,0	12,0	10,0	27	70,0

<sup>1</sup> Ersetzen Sie „xx“ durch die gewünschte Material-Nr.

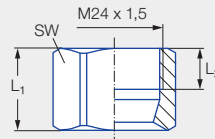
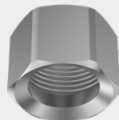
Bestell- Type + Material-Nr. = Bestell-Nr.  
Beispiel: 092.020.xx.AF.03 + 16 = 092.020.16.AF.03

### Schweißnippel



Baureihe	Bestell-Nr.		Abmessungen [mm]						Gewicht [g]
	Type	Mat.-Nr.							
		17	L <sub>1</sub>	L <sub>2</sub>	L <sub>3</sub>	Ø D <sub>1</sub>	Ø D <sub>2</sub>	Ø D <sub>3</sub>	
		Edelstahl 1.4571							
676	092.020.17.00.04	●	26,0	14,0	4,0	20,0	15,0	11,0	45,0

### Überwurfmutter



Baureihe	Bestell-Nr.		Abmessungen [mm]				Gewicht [g] (Messing)
	Type	Mat.-Nr.					
		16	30	L <sub>1</sub>	L <sub>2</sub>	SW	
		Edelstahl 1.4305	Messing 2.0401				
676	092.020.xx.00.02 <sup>1</sup>	●	●	20,0	10,0	27	35,0

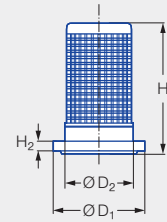
<sup>1</sup> Ersetzen Sie „xx“ durch die gewünschte Material-Nr.

**Hinweis:** Das dargestellte Befestigungszubehör kann mit der Niederdruck-Flachstrahldüse mit Kugelgelenk (Baureihe 676) verwendet werden (siehe Seite 140/141).

Bestell- Type + Material-Nr. = Bestell-Nr.  
 Beispiel: 092.020.xx.00.02 + 16 = 092.020.16.00.02

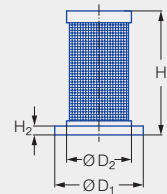


## Filter



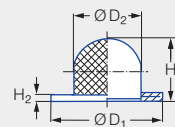
Baureihe	Düsengröße	Bestell-Nr.		Farbe	Abmessungen [mm]					Gewicht [g]
		Type	Mat.-Nr.		Maschenweite	H <sub>1</sub>	H <sub>2</sub>	Ø D <sub>1</sub>	Ø D <sub>2</sub>	
216/2TR/ 302/468/ 422 Bajonett/ 652/646/684	xxx.32x-xxx.44x	<b>065.257</b>	● 56 POM	blau	0,25	21,40	2,00	14,80	11,00	2,00
	xxx.48x-xxx.56x	<b>065.256</b>	●	rot	0,65	21,40	2,00	14,80	11,00	2,00

## Filter



Baureihe	Düsengröße	Bestell-Nr.		Farbe	Abmessungen [mm]					Gewicht [g]
		Type	Mat.-Nr.		Maschenweite	H <sub>1</sub>	H <sub>2</sub>	Ø D <sub>1</sub>	Ø D <sub>2</sub>	
216/2TR/ 302/468/ 422 Bajonett/ 652/646/684	xxx.32x-xxx.44x	<b>095.016.53.15.62</b> Sieb 1.4301	● 53 Polypropylen	hellrosa	0,08	21,00	1,60	15,00	11,00	1,00

## Hutsieb



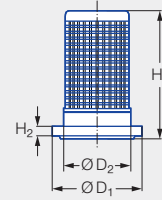
Baureihe	Düsengröße	Bestell-Nr.		Maschenweite	Abmessungen [mm]				Gewicht [g]
		Type	Mat.-Nr.		H <sub>1</sub>	H <sub>2</sub>	Ø D <sub>1</sub>	Ø D <sub>2</sub>	
216/2TR/ 302/468/ 422 Bajonett/ 652/646/684	xxx.32x-xxx.44x	<b>065.252</b>	● 26 Monel/Kupfer	0,5	8,5	1,6	14,8	9,0	1,0

Bestell- Type + Material-Nr. = Bestell-Nr.  
Beispiel: 065.257 + 56 = 065.257.56

# Filter mit Kugelrückschlagventil

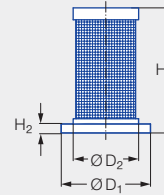


**Kugelrückschlagventil  
mit integriertem Filter**  
 $p_{max} = 20 \text{ bar}$



Baureihe	Düsengröße	Bestell-Nr.		Farbe	Druck [bar]		Abmessungen [mm]					Gewicht [g]
		Type	Mat.-Nr.		Öffnungsdruck	Schließdruck	Maschenweite	H <sub>1</sub>	H <sub>2</sub>	Ø D <sub>1</sub>	Ø D <sub>2</sub>	
			56									
216/2TR/ 302/468/ 422 Bajonett/ 652/646/684	xxx.32x-xxx.44x	<b>065.265</b> Kugel 1.4021 Feder 1.4310	●	blau	0,50-1,00	0,40-0,90	0,25	21,40	2,00	14,80	11,00	2,00
	xxx.48x-xxx.56x	<b>065.266</b> Kugel 1.4021 Feder 1.4310	●	rot	0,40-0,50	0,35-0,45	0,65	21,40	2,00	14,80	11,00	2,00

**Kugelrückschlagventil  
mit integriertem Filter**

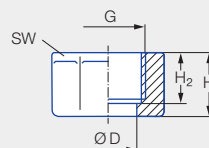
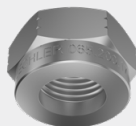


Baureihe	Düsengröße	Bestell-Nr.		Farbe	Druck [bar]		Abmessungen [mm]					Gewicht [g]
		Type	Mat.-Nr.		Öffnungsdruck	Schließdruck	Maschenweite	H <sub>1</sub>	H <sub>2</sub>	Ø D <sub>1</sub>	Ø D <sub>2</sub>	
			53									
216/2TR/ 302/468/ 422 Bajonett/ 652/646/684	xxx.14x-xxx.36x	<b>095.016.53.11.00</b> Sieb/Kugel 1.4301 Feder 1.4310	●	blau	ca. 0,50	ca. 0,30	0,08	21,00	1,60	15,00	11,00	2,00
	xxx.14x-xxx.36x	<b>095.016.53.14.63</b> Sieb/Kugel 1.4301 Feder 1.4310	●	grün	ca. 2,80	ca. 1,60	0,08	21,00	1,50	15,00	11,00	2,00

Bestell- Type + Material-Nr. = Bestell-Nr.  
Beispiel: 065.265 + 56 = 065.265.56



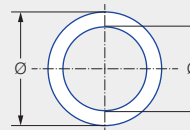
## Überwurfmuttern



Baureihe	Bestell-Nr.						G ISO 228	Abmessungen [mm]				Gewicht [g] (Messing)	
	Type	Mat.-Nr.						H <sub>1</sub>	H <sub>2</sub>	Ø D	SW		
		16	17 <sup>1</sup>	1Y	30	56 schwarz							5E blau
		Edelstahl 1.4305	Edelstahl 1.4571	Edelstahl 1.4404	Messing 2.0401	POM	PVDF						
226/2TR/ 468/652/660/ 684/548/679	065.200	●	●		●			3/8	13,0	10,0	12,8	22	25,0
	065.200					●	●	3/8	14,5	11,5	13,0	22	25,0
	069.000	●		●	●			UNF 11/16	14,3	9,7	13,1	20,6	25,0
656/657/ 664/665	065.600	●	●		●		●	3/4	16,0	13,0	20,1	32	60,0

<sup>1</sup> Wir behalten uns vor, unter der Material-Nr. 17 das Material 1.4571 oder 1.4404 zu liefern.

## Dichtungen



Baureihe	Düsen-Anschluss	Bestell-Nr.				Abmessungen [mm]	Gewicht [g]	
		Type	Mat.-Nr.					
			55	71	72			73
		PTFE	Cu. ISO PL. 7504	EWP 210 (asbestfrei)	Weichgummi			
610	G 1/8 A	061.040		●		Ø 10,00 x Ø 14,00 x 1,00	0,13	
220/612	G 1/4 A	061.240	●	● <sup>1</sup>	●	Ø 13,20 x Ø 17,00 x 1,00	0,20	
490/491/ 460/461/ 616/617/689	G 3/4 A	061.640		● <sup>2</sup>	●	Ø 26,50 x Ø 32,00 x 1,00	0,50	
405	G 1 1/4 A	062.140			●	Ø 42,00 x Ø 50,00 x 1,00	1,20	
405	G 2 A	062.540			●	Ø 60,00 x Ø 70,00 x 2,00	3,92	
226/468/652/ 684/679	Überwurfmutter 3/8	065.240	●		●	Ø 11,00 x Ø 15,00 x 1,00	0,14	
656/657	Überwurfmutter 3/4	065.640			●	Ø 18,00 x Ø 24,00 x 1,00	0,50	
<b>PTFE-Dichtband</b> Für Verbindungen von zylindrischen Innengewinden und kegeligen Außengewinden EN 10226		095.009.55.09.30.0				12 mm x 0,1 mm x 12 m	-	

<sup>1</sup> Abmessungen [mm] für Mat.-Nr. 71: 13,20 x 17,00 x 2,00.

<sup>2</sup> Abmessungen [mm] für Mat.-Nr. 71: 26,50 x 32,00 x 2,50.

Bestell- Type + Material-Nr. = Bestell-Nr.  
Beispiel: 065.200 + 16 = 065.200.16

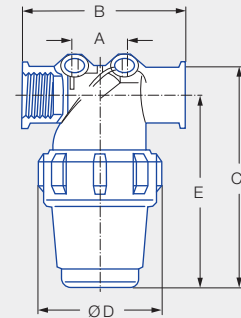
# Schmutzfänger

## Max. 12 bar



### Standard-Schmutzfänger für industrielle Anwendung

- Für Betriebsdrücke bis 12 bar. Mit großen Filterflächen
- Die Siebfeinheiten sind farblich gekennzeichnet:
  - 0,6 mm = rot
  - 0,3 mm = blau
  - 0,2 mm = grün
- Einfache Handhabung
- Robuste Ausführung
- Schlanke Bauweise



Type		Anschluss G ISO 228	Abmessungen [mm]					Gewicht [g]
S.GA2.	S.GI2.		A	B	C	E	Ø D	
S.GA2.	S.GI2.	1/2	27,0	97,0	140,0	118,0	74,0	200,0
S.GA3.	S.GI3.	3/4	27,0	97,0	140,0	118,0	74,0	200,0
S.GA4.	S.GI4.	1	40,0	112,0	175,0	143,0	86,0	300,0
S.GA5.	S.GI5.	1 1/4	39,0	146,0	280,0	239,0	116,0	630,0
S.GA6.	S.GI6.	1 1/2	39,0	146,0	280,0	239,0	116,0	630,0

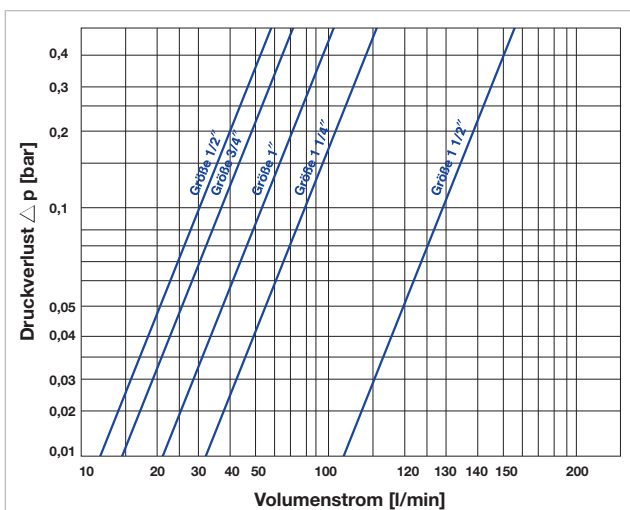
### Druck-/Temperaturbereiche

Max. Temperatur [°C]	p <sub>max</sub> [bar]
20	12
60	7

	Bestell-Nr.		Standardsieb/Standardfilter		
	Type	Größe	Mat.-Nr.	Maschenweite [mm]	
			53 Polypropylen		
Außengewinde	S.GA2.	012.	●	0,3	S.000.012.00.26.03
	S.GA3.	034.	●	0,3	S.000.012.00.26.03
	S.GA4.	100.	●	0,3	S.000.100.00.26.03
	S.GA5.	114.	●	0,3	S.000.114.00.26.03
	S.GA6.	112.	●	0,3	S.000.114.00.26.03
Innengewinde	S.GI2.	012.	●	0,3	S.000.012.00.26.03
	S.GI3.	034.	●	0,3	S.000.012.00.26.03
	S.GI4.	100.	●	0,3	S.000.100.00.26.03
	S.GI5.	114.	●	0,3	S.000.114.00.26.03
	S.GI6.	112.	●	0,3	S.000.114.00.26.03

Maschenweite [mm]	Optionale Siebe	
	Type (rot)	Type (grün)
0,6	S.000.012.00.26.06	S.000.012.00.26.02
0,6	S.000.012.00.26.06	S.000.012.00.26.02
0,6	S.000.100.00.26.06	S.000.100.00.26.02
0,6	S.000.100.00.26.06	S.000.100.00.26.02
0,6	S.000.114.00.26.06	S.000.114.00.26.02
0,6	S.000.114.00.26.06	S.000.114.00.26.02
0,6	S.000.012.00.26.06	S.000.012.00.26.02
0,6	S.000.012.00.26.06	S.000.012.00.26.02
0,6	S.000.012.00.26.06	S.000.012.00.26.02
0,6	S.000.100.00.26.06	S.000.100.00.26.02
0,6	S.000.100.00.26.06	S.000.100.00.26.02
0,6	S.000.114.00.26.06	S.000.114.00.26.02
0,6	S.000.114.00.26.06	S.000.114.00.26.02

**Hinweis:** Standardsieb (blau) im Lieferumfang enthalten.



### Korrekturfaktoren für Δp

Viskosität [mPa·s]	Siebkorb – Maschenweite [mm]		
	0,6	0,3	0,2
1,0 (Wasser)	1,0	1,2	1,4
100,0	1,6	1,9	2,0
200,0	1,7	2,2	2,3

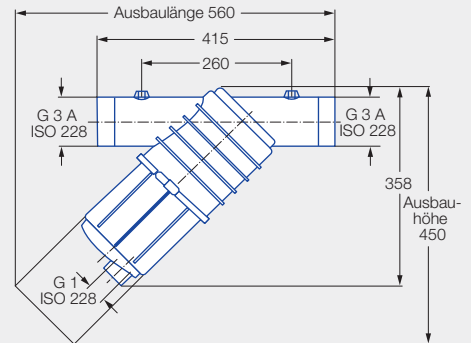
Bestell- Type + Größe + Material-Nr. = Bestell-Nr.  
 Beispiel: S.GA2. + 012. + 53 = S.GA2.012.53

# ➤ Siebkorb-Schmutzfänger Max. 8 bar



## Schmutzfänger mit hohem Durchfluss und niedrigem Widerstand

- Integrierter Stromablenker verhindert Verstopfung des Filtereinsatzes
- Beseitigung der Ablagerungen über außermittige Auslauföffnung
- Vorbereitet für die Anbringung zweier Druckmesser



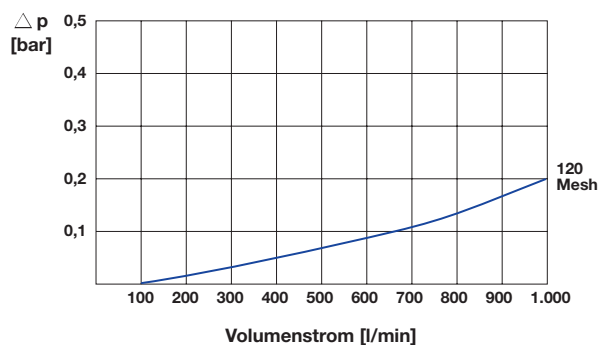
## Schmutzfänger mit Sieb

Type	Größe	Bestell-Nr.		Siebmaschenweite [µm/Mesh]
		Mat.-Nr.	53	
			Polypropylen	
<b>S.GA2.</b>	<b>300.</b>	●		594/32
<b>S.GA3.</b>	<b>300.</b>	●		365/50
<b>S.GA4.</b>	<b>300.</b>	●		173/100
<b>S.GA5.</b>	<b>300.</b>	●		144/120

## Ersatz-Siebeinsatz

Type	Größe	Bestell-Nr.		Siebmaschenweite [µm/Mesh]
		Mat.-Nr.	26	
			Edelstahl 1.4301	Polyester/ Edelstahl
<b>S.002.</b>	<b>300.00.</b>	●		
<b>S.003.</b>	<b>300.00.</b>	●		
<b>S.004.</b>	<b>300.00.</b>	●		
<b>S.005.</b>	<b>300.00.</b>			●

## Druckverlust-Diagramm



## Technische Daten

Filterfläche	860 cm <sup>2</sup>
Filtereinsatz Ø	145 mm
Filtereinsatz Höhe	320 mm
Ein-/Auslauföffnung Ø	3"
Druckmesseranschluss Ø	G 1/4 ISO 228
Höchstbetriebsdruck	8 bar

### Bestell-Beispiel Schmutzfänger:

Bestell- Type + Größe + Material-Nr. = Bestell-Nr.  
Beispiel: S.GA2. + 300. + 53 = S.GA2.300.53

### Bestell-Beispiel Siebeinsatz:

Bestell- Type + Größe + Material-Nr. = Bestell-Nr.  
Beispiel: S.002. + 300.00. + 26 = S.002.300.00.26





